

Expedition Tiefsee

Tauchen Sie mit uns in eine unbekannte Welt.



Eine akademisch fundierte,
interaktive Ausstellung über die Tiefsee
konzipiert für Shopping Centers und Museen.

GEO

cult●event

www.cult-event.com

Expedition Tiefsee

Die Ausstellung steht in deutsch, französisch und italienisch zur Verfügung. Die Tiefsee ist das am wenigsten erforschte Gebiet unserer Erde. Wir wollen mit dieser Ausstellung auf eindruckliche, spannende und leicht verständliche Weise dieses fesselnde Thema Besuchern näher bringen.

Mit dem Reportagemagazin GEO haben wir einen Partner gefunden, der die Entstehung der Ausstellung begleitete und mit Fachwissen und spektakulären Fotos einen wesentlichen Beitrag zum Gelingen geleistet hat.

Auf spielerische und doch wissenschaftlich seriöse Art werden Besucher mit neuem Wissen um den größten Lebensraum unserer Welt vertraut gemacht.

Wir wünschen ihnen dabei viel Spaß und erwarten sie gerne als Gäste.

Die Ausstellung besteht aus Modulen, die an verschiedenen Orten zum Einsatz kommen können. Eine Abfolge ist nicht zwingend. Besucher können daher den Ausstellungsbesuch bei jedem Modul beginnen.



„Bathysphäre Trieste“
mit Einstieg und Treppe

(4,5 x 2 x 2,5 m)

GEO

cult●event

www.cult-event.com

Expedition Tiefsee

Bathysphäre Trieste

Der originale Abguss der Tauchkugel ist über eine Leiter begehbar. Die „Trieste“ erreichte 1960 im Marianengraben mit 10.740 m Tiefe den bis heute ungeschlagenen Tauchrekord!

Interaktivität Der Besucher kann die Kugel betreten und erlebt die Enge und begrenzte Kommunikationsmöglichkeit in der originalen Tauchkugel.



Modell der Trieste

Der Besucher sieht anhand des Modells, wie groß das Tauchboot selbst und wie klein, die vom Boot abgesetzte Tauchkugel ist. Das Modell stammt aus dem Museum in Nyon und entspricht in allen Einzelheiten dem Original.



Vitrine: Modell „Trieste“ mit „Bathysphäre“ (120 x 50 x 125 cm)

Video-Säule Jacques Piccard



Interaktivität Jacques Piccard, der wohl bekannteste Tiefseeforscher der Welt beantwortet auf einer Video-Säule interaktiv häufig gestellte Fragen auf französisch (mit deutschen Untertiteln). Besucher wählen mit Knopfdruck die Fragen und erhalten von Piccard persönlich Antwort.

Video-Säule (70 x 75 x 200 cm)



cult●event

www.cult-event.com

Expedition Tiefsee

Unser Tiefsee-Expeditionskino

In einer „Kino-Bathysphäre“ erlebt der Besucher die Welt der Tiefsee in der BBC Dokumentation „The Deep“ durch einzigartige Bilder aus einer anderen Welt.



GEO

cult●event

www.cult-event.com

Expedition Tiefsee

Jeder der 5 Ausstellungssterne besteht aus drei 120 x 240 cm großen, beidseitig bedruckten Schautafeln. Erstklassige Illustrationen, Fotos, Texte und auf zwei Sternen integrierte Bildschirme erzählen aus der Welt der Tiefsee.



- Was heißt hier tief?
- Mythen der Tiefe
- 20.000 Meilen unter dem Meer



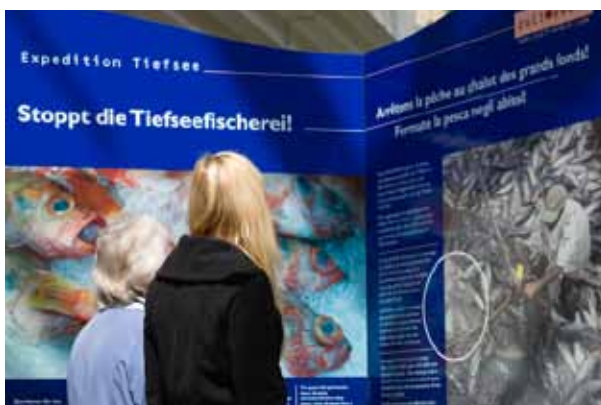
- Kampf der Giganten
- Pottwal
- Und es gibt sie doch!



- Wiege des Lebens?
- Leben ohne Licht
- Lichtspiele der Natur



- Geschichte der Tiefseeforschung
- Bathyscaph Trieste
- Die Welt der Monster



- Stoppt die Tiefseefischerei!
- Goldrausch in der Tiefsee
- Wie aus einer anderen Welt



cult-event

www.cult-event.com

Expedition Tiefsee

Lebensgemeinschaft an heißen Quellen

Die Vitrine zeigt die 1977 in 2 Kilometer Tiefe entdeckte Lebensgemeinschaft heißer Quellen mit riesigen Röhrenwürmern, großen Muscheln und Schnecken. Das Diorama zeigt eine uns bis vor wenigen Jahren vollkommen unbekannte Welt.

Diorama einer Tiefsee-Lebensgemeinschaft bei heißen Quellen (152 x 52 x 175 cm)



Fangarm eines Riesenkalmars



Riesenkalmare wurden schon von Jules Verne erwähnt. Was damals noch Phantasie war, ist heute schon wissenschaftlich bestätigt! Die Vitrine mit dem Fangarmteil zeigt, wie gewaltig die Tintenfische der Tiefsee sind. Erst in den vergangenen Jahren konnten solche Tiere gefilmt und auch gefangen werden.

Vitrine: Riesenkalmar-Fangarm (120 x 50 x 125 cm)

Klapptafelsäule mit Leuchtbildern

Eine Säule zeigt hinter 8 Klapptafeln Bilder von bioluminiszenten Lebensformen. Aliens der Tiefsee bieten hier eine bunte Lichtshow.

Interaktivität

Der Besucher öffnet die Klapptafel mit Text und Bild und entdeckt dabei die beschriebene, leuchtende Welt.

Klapptafelsäule mit „Leuchtbildern“ (75 x 75 x 220 cm)



Kinderbetreuung

Interaktivität

Am Basteltisch können Kinder verschiedene Tiefsee-Tiere ausmalen und spielerisch mehr über sie erfahren. Oder selbst ihre „liebsten“ oder „schrecklichsten“ Tiefseemonster zeichnen.



cult●event

www.cult-event.com

Expedition Tiefsee

„Yellow Submarine“ (360 x 80 x 240 cm)



Interaktivität

Auf dem „Yellow Submarine“ stehen Fragen mit denen der Besucher, sein in der Ausstellung erworbenes Wissen interaktiv testen kann.

Das gelbe U-Boot rundet das Erlebnis der „Expedition Tiefsee“ spielerisch ab.

Die Rückseite des „Yellow Submarine“ zeigt das historische Foto einer Gruppe von Walfängern auf einem toten Pottwal. Dieses Zeitdokument illustriert die Problematik der Waljagd.



Besucher können an einem Quiz teilnehmen. 2 Fragen werden gestellt, die jeder aufmerksame Besucher der Ausstellung richtig beantworten kann. Ausgefüllte Quizkarten werden in eine Box geworfen und in Absprache mit dem Shoppingcenter findet wöchentlich einmal eine Ziehung statt, bei der unter den richtigen Antworten vom Shoppingcenter zur Verfügung gestellte Preise verlost werden.



	<p>Kreuzen Sie die richtige Antwort an und Sie sind dabei!</p> <p>Weiße Wale ...</p> <ul style="list-style-type: none"><input type="checkbox"/> gibt es nur in der Literatur.<input type="checkbox"/> sind bei alten Wälbullen durchwegs möglich.<input type="checkbox"/> sind immer altersschwache Weibchen. <p>Ein ausgewachsener Riesenkalmar ist ...</p> <ul style="list-style-type: none"><input type="checkbox"/> größer als ein Autobus.<input type="checkbox"/> gleich groß wie Autobus.<input type="checkbox"/> kleiner als ein Autobus. <p><small>Füllen Sie den Teilnahmebogen vollständig aus und werfen Sie ihn ein. Aus allen richtigen Antworten werden am letzten Tag der Ausstellung die Gewinner verlost. Der Rechtsweg ist ausgeschlossen!</small></p> <p>Name _____</p> <p>Straße _____</p> <p>PLZ _____</p> <p>E-Mail-Adresse _____</p>
--	---

Die Zahl der vom Shoppingcenter gewünschten Quizkarten werden von „cult-event“ dem Auftraggeber in Rechnung gestellt.



cult-event

www.cult-event.com

Expedition Tiefsee

Roll-Ups



Roll-Ups (200 x 80 cm)

5 Roll-Ups mit verschiedenen Motiven aus der Ausstellung dienen der Bewerbung der Ausstellung im Bereich des EKZs.



Pädagogik & Kommunikation

Eine Standbetreuung ist je nach Nachfrage bis zu 36 Stunden pro Woche anwesend und hat die Aufgabe:

- Fragen der interessierten Besucher zu beantworten
- Neugierde bei den Besuchern zu erwecken
- Erklärung der Module, professionelle Auskunftserteilung
- Führung durch die Ausstellung

Alle Schulen ab dem 7. Schuljahr haben die Möglichkeit, an einer 1-stündigen Führung teilzunehmen. Die inhaltliche/thematische Dichte der Erklärungen wird Alter und Wissensstand der Jugendlichen angepasst. Die Ausstellungsmodule und Filme sprechen die Unterrichtsfächer Biologie sowie Welt- und Umweltkunde an.

CULT-EVENT bietet Ihnen zusätzlich

- Presseunterlagen für Ihre Medienarbeit (Download)
- Fotos von Ausstellungsobjekten (Download)
- Texte für die Einladung von Schulen, Vereinen und Unternehmen
- Logos der Ausstellung
- Informationen für Ihre Internetwerbung im PDF Format
- Alle Schautafeln in deutsch, italienisch und französisch
- Teilnahme einer kompetenten Person von cult-event an Pressekonferenzen und Informationsveranstaltungen am Eröffnungstag
- Führungen von Schulklassen und anderen Gruppen
- Pädagogische Betreuung von Kindern innert der vereinbarten Zeiten



cult-event

www.cult-event.com