

Golden Ages

Die interaktive Ausstellung
zum Thema „Gesundes Altern“



cult—event

www.cult-event.com



Golden Ages

ist eine akademisch fundierte, interaktive Wanderausstellung zum Thema „Gesundes Altern“.

Sie erklärt nicht nur die Zusammenhänge zwischen Ernährung, Bewegung und Fitness – sie ermöglicht den Besuchern auch, sich selbst an verschiedenen Stationen zu testen.

Die Ausstellung wird ganztägig betreut.



An unserer Bioteststation stellen Besucher ihr wahres biologisches Alter selbst fest. Mit jedem Tag, jeder Minute und jeder Sekunde werden wir älter. Wie alt wir sind, hängt aber nicht nur von unserem Geburtsdatum ab. Unser biologisches Alter wird stark von unserem Lebensstil beeinflusst. Einige Menschen schaffen es, durch ihren persönlichen Lebensstil, den Alterungsprozess zu verlangsamen und biologisch jünger zu wirken. Der Test ermittelt auf Grund von Risiken und positiven Faktoren, die den körperlichen Zustand beeinflussen, das individuelle biologische Alter.

Golden Ages

spricht alle Generationen an.

Als attraktiver Besuchermagnet belebt die Ausstellung Bahnhöfe, Flughäfen, Messen und Einkaufszentren.

Woraus besteht die Ausstellung?

Golden Ages

besteht aus 4 Ausstellungsbereichen: Zwei interaktive Ausstellungssterne bieten unterhaltsame Information. Besucher lernen alle Aspekte des gesunden Alterns kennen.

An den Fitness-Stationen kann die eigene Leistungsfähigkeit getestet und mit Hilfe der Bioteststation das biologische Alter ermittelt werden, das sich vom tatsächlichen Alter nach oben und unten deutlich unterscheiden kann!



Fitness-Stationen

Bodenfläche 2,5 m x 2,5 m
Höhe 2,25 m



Morphing-Station

Bodenfläche 1,7 m x 1,6 m
Höhe 2,3 m

Die Morphing-Station ist die Attraktion der Ausstellung. Hier wird nicht nur das Ergebnis des Alterungsprozesses errechnet, sondern es bieten sich viele spielerische Möglichkeiten (schlank, dick, feminin, maskulin, etc.) an.

Die Gesamtfläche der Ausstellung kann je nach Bedarf 50 - 80 m² betragen.



Ausstellungssterne

Bodenfläche jeweils 2 m x 2 m
Höhe 2,25 m



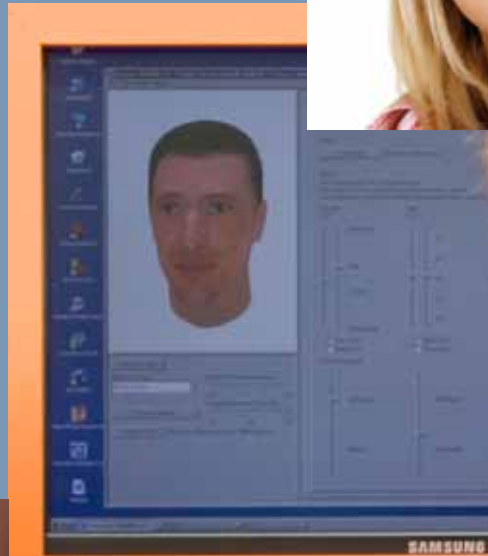
Computer-Station

Bodenfläche 1,7 m x 1,6 m
Höhe 2,3 m

Wie funktioniert "Morphing"?

Der Kopf des Besuchers wird frontal und im Profil fotografiert. Mit der Morphing-Station wird auf drei Computern der Alterungsprozess in ca. 10 Minuten errechnet. Dies geschieht mit einer Software, die ursprünglich am Max-Planck-Institut für angewandte Mathematik entwickelt wurde. So entsteht am Computer ein dreidimensionales Modell, an dem der Veränderungsprozess dargestellt wird.

Nicht nur Alterungs- oder Verjüngungsprozesse können so gezeigt werden. Aus Europäern können Asiaten oder Afrikaner werden. Der Besucher kann dick oder schlank, maskulin oder feminin, streng oder lachend, „gemorphht“ werden.



Das erstellte Bild kann ausgedruckt und dem Besucher mitgegeben werden.



Kennen Sie Ihren "Body-Maß-Index"?

In unserer Ausstellung finden Sie ihn heraus, ohne viel rechnen zu müssen.

Golden Ages

Die interaktive Ausstellung
zum Thema „Gesundes Altern“

Alfred Holzer GesmbH + Co
Buedtenstraße 6a, A-6973 Höchst, Austria
Tel. +43 5578 76200, Fax +43 5578 76 200-99
E-Mail: office@cult-event.com, www.cult-event.com

cult-event

www.cult-event.com